

## Kela ohjeet Semel 6000



### Kun Kela-tilaus on vastaanotettu

siirry maksupäätteellä päävalikkoon F painikkeella. Taksamittari on tässä vaiheessa vapaa-tilassa

Siirry maksupäätteen nuolipainikkeilla kohtaan Laskutus. Voit myös käyttää pikanäppäintä 1.



Siirry kohtaan Kela-Toiminnot.  
(pikanäppäin: 3)



Valitse Käsinsyöttö näytöstä.

Voit vahvistaa valintasi myös näppäimistön vihreällä painikkeella.



Etsi tilausvälityspäätteeltä asiakkaan tietoista kuusinumeroinen Kela-tilaustunnus (KelaID).

Syötä tilaustunnus maksupäätteeseen numeronäppäimistöllä ja kuittaa painamalla vihreää painiketta.



Jos kyseessä on ns. kimpakyyti, syötä seuraavan asiakkaan Kela-tilaustunnus valitsemalla uudestaan Käsinsyöttö.

Jos enempää asiakkaita ei kyytiin tule, voit jatkaa eteenpäin painamalla vihreää painiketta.



kun asiakas nousee kyytiin tai tilauksessa oleva nouto aika täyttyy

**asetta oikea Kela-taksa päälle**

Löydät oikean Kela-taksan painamalla taksamittarista T1 -painiketta toistuvasti, kunnes taksa tulee näkyville. Seuraavalla sivulla listaus taksojen nimistä alueittain.

Taksojen nimet alueittain, taksan löydät painamalla T1 painiketta toistuvasti.

SATAKUNTA = **SKB**

POHJOIS-SAVO = **PSB**

KANTA-HÄME = **KHB**

PIRKANMAA = **PIB**

KESKI-SUOMI = **KSB**

VARSINAIS-SUOMI = **VSB**

UUSIMAA = **UMC**

LAPPI = **LAB**



Asiakas on hyvin tärkeää kirjata sisään myös maksupäätteellä, jotta maksut jakautuvat oikein.

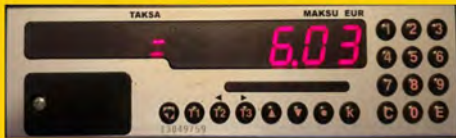
Paina näytössä olevaa asiakkaan Kela-tilaustunnusta ja valitse sen jälkeen Sisään

Voit hyväksyä vallinnan painamalla Sisään, tai painamalla vihreää painiketta.

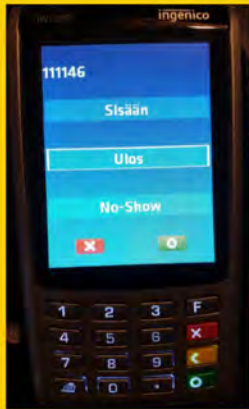


Sisään kirjaamasi asiakkaan Kela-tilaustunnuksen viereen ilmestyy \* -merkintä.

Tarkista, että kaikki kyytiin tulleet asiakkaat on kirjattu Sisään, eli että heidän Kela-tilaustunnuksensa edessä on \* -merkintä.

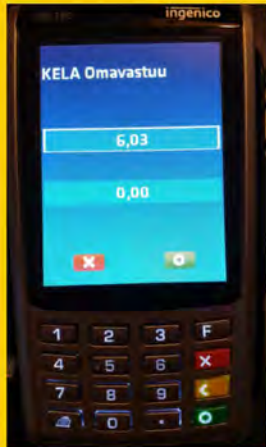


Kyydin päätyttyä aseta taksamittari kassalle painamalla K -näppäintä.



Kirjaa asiakas pois kyydistä painamalla Ulos.

Hyväksy valinta painamalla vihreää näppäintä näytössä/laitteessa.

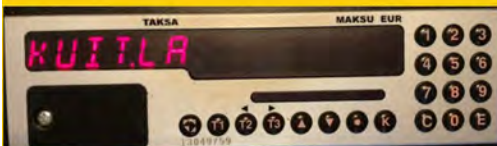


Valitse pääsääntöisesti asiakkaan omavastuuksi ylemmällä rivillä oleva summa..

Jos asiakas kuitenkin esittää vuosiomavastuukortin, tai kyseessä on siirtokuljetus tai muu vastaava omavastuuton kytyi, valitse omavastuuksi 0€.



Maksu OK -ilmoituksen jälkeen siirry rahastamaan kyyti taksamittarilla.



Tulosta tarvittavat kuitit.



Rahasta asiakkaan omavastuu.





Asiakas voi maksaa omavastuun haluamallaan maksutavalla.

Yhdistelykydyissä toimitaan samoin kuten yksilökydyissä.

Kuljettajan tulee lisätä ja poistaa asiakkaat maksupäätettä käyttäen.

